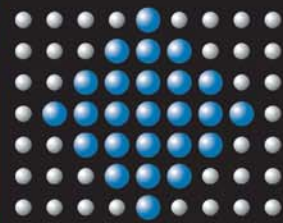
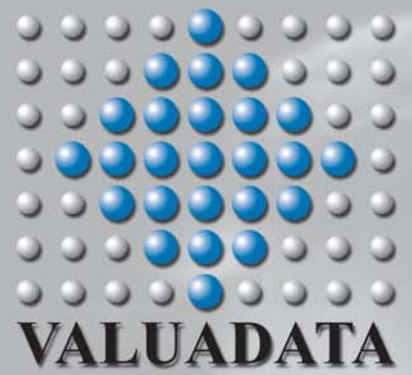


# ValuaNet

*Red de comunicación digital*

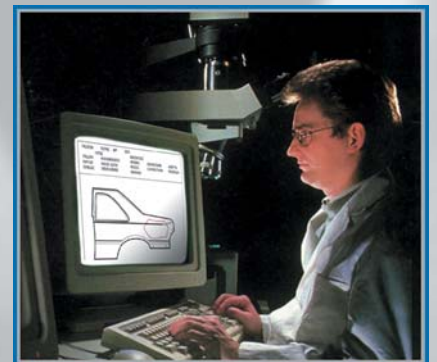


VALUADATA



El Grupo de empresas **VALUADATA**, lanzó al mercado mexicano en otoño de 1999, un nuevo servicio de comunicación digital, vía fibra óptica, denominado **ValuaNet**, el cual, es de uso exclusivo y sin ningún costo para los usuarios del avanzado Sistema Experto de Valuación de Daños **VALUADATA**.

*Más de catorce años al servicio de las  
Compañías Aseguradoras y los Centros  
de Reparación.*



## ¿Qué es ValuaNet?

**ValuaNet** es una avanzada red de comunicación digital que de forma inmediata, actualiza la Base de Datos de todas las Estaciones de Servicio de **VALUADATA**. La información es transmitida diariamente desde un Servidor Maestro localizado en el Sitio de Comunicaciones de **SIVA 2001**, en la ciudad de Monterrey N. L., y recibida por los usuarios en cualquier parte de la república mexicana. Para acceder a **ValuaNet**, solamente es necesario conectarse, ya sea vía telefónica o directamente mediante un Enlace Local de Red. Al mismo tiempo, y en forma automática, es llevado a cabo un Respaldo Diario del trabajo desarrollado por los usuarios, garantizando la seguridad y confidencialidad de su información.



## Objetivos de ValuaNet

- Eliminar el uso de los disquetes de los procesos de Actualización de la Base de Datos del Sistema, así como del Respaldo Diario de las operaciones realizadas.
- Reducir el desgaste operativo en tiempo y esfuerzo del personal encargado de realizar estos procesos, facilitando y agilizando ésta tarea, enfocándose a su labor original.
- Reducir los costos de la operación, eliminando los contratos de mensajería, disquetes, cajas, etiquetas, papelería, impresiones, faxes, llamadas de larga distancia, etc.

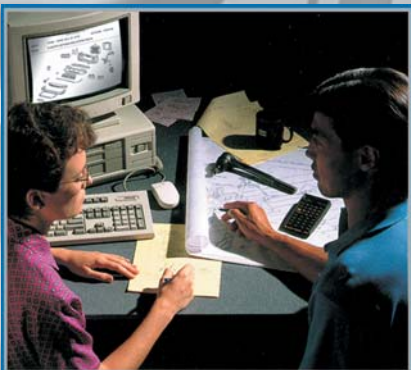
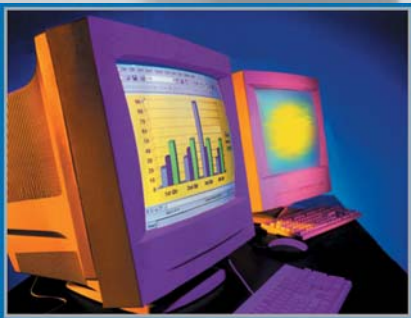


## Ventajas de ValuaNet

- Mayor oportunidad y veracidad en los resultados económicos del Sistema **VALUADATA**, al actualizarse de forma inmediata, los cambios y condiciones del mercado.
- Mayor seguridad de la información producto de las operaciones realizadas, al efectuarse automáticamente el Respaldo Diario y el Cierre Mensual de las Estaciones de Servicio.
- Mantiene una comunicación más directa e interactiva entre **SIVA 2001** y el **CIDET**, para la retroalimentación de la información producida por las investigaciones realizadas por este último, orientada al enriquecimiento técnico del Sistema **VALUADATA**.

# Servicios de Valor Agregado

El grupo **VALUADATA**, manteniendo su compromiso de apoyo hacia el mercado asegurador y basado en la infraestructura de **ValuaNet**, integra adicionalmente 8 nuevos Subproductos y Servicios, también sin costo para sus usuarios, mismos que apoyan y facilitan aún más su trabajo operativo interno; siendo éstos los siguientes:



1

## Consolidación de la Información Nivel Nacional

- A través de **ValuaNet**, es posible acceder a toda la información consolidada de la siniestralidad de forma diaria, a nivel local, regional y nacional.
- La consolidación de esta información permite una mayor precisión en la apertura y manejo de las Reservas, así como un mayor control sobre los Pagos a talleres y proveedores, todo esto a nivel nacional.
- La valuación de las piezas omitidas, así como, el registro de los Pagos por Otras Coberturas pueden integrarse a la estimación inicial de los vehículos, desde cualquier Estación de Servicio, ya sea del mes en turno o de meses anteriores.
- Se pueden consultar o imprimir las Valuaciones efectuadas por cada Valuador de la localidad, así como, obtener un Informe de las operaciones diarias desde cualquier Estación de Servicio.

2

## Estadísticas Electrónicas

- Con **ValuaNet** es posible obtener Estadísticas Electrónicas en línea, mediante las cuales se monitorea el comportamiento de la siniestralidad en tiempo real, obteniéndose además, informes diarios, mensuales, semestrales y anuales de la misma.
- Con ésto se logra también, una mayor oportunidad en la implementación de estrategias y ajuste de las Políticas que regulan el aspecto operativo y económico de cada una de las compañías usuarias.

3

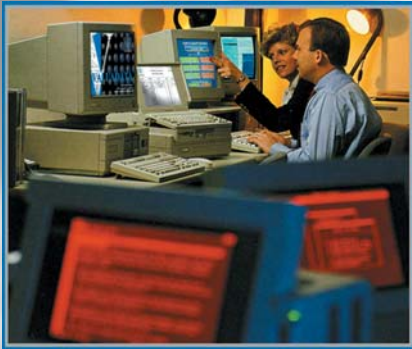
## Soportes Técnicos (e-mails)

- A través de **ValuaNet** se establece un contacto directo con los usuarios de **VALUADATA**, manteniéndose un soporte continuo e inmediato para la solución de sus dudas técnicas y operativas, agilizando y precisando el proceso de la valuación.

4

## Calendario y Registro Automático a los Cursos del CIDET

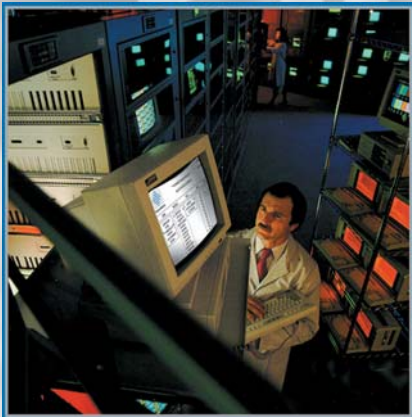
- Mediante **ValuaNet**, es posible consultar la programación y el contenido de todos los Cursos y Seminarios de capacitación que se imparten en el **CIDET**. Los usuarios pueden inclusive, reservar personalmente sus lugares y registrarse en línea a los cursos que les corresponden, de acuerdo a su aprovechamiento y desarrollo académico.



5

## Boletines Informativos

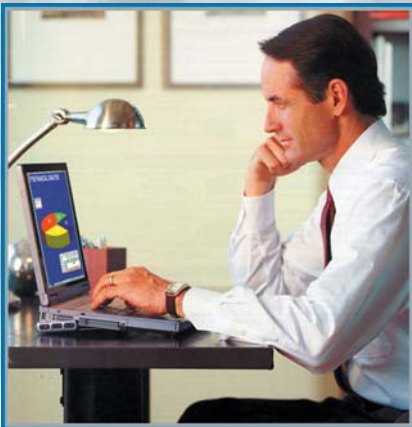
- Además, se cuenta en **ValuaNet** con un Boletín donde se describen las actualizaciones y los cambios técnicos que constantemente se efectúan al Sistema **VALUADATA**, como es la integración de Autos Nuevos, Listas de Precios, etc. De esta manera, el usuario cuenta con un mayor conocimiento de la información y comportamiento del Mercado de las Reparaciones.



6

## Mantenimiento y Configuración Remota del Software y Hardware

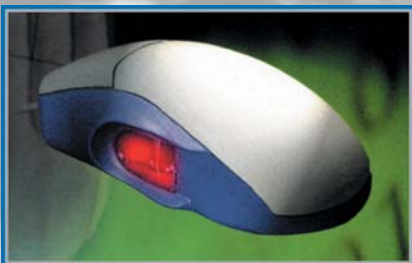
- **ValuaNet** nos permite también monitorear, configurar y dar mantenimiento tanto al software como al hardware de nuestros usuarios de forma remota y transparente; asegurando que los equipos se encuentren en óptimas condiciones de funcionamiento. En el caso de detectar alguna falla, se indicará inmediatamente el procedimiento a seguir para su solución, e inclusive, solucionarlas a distancia sin necesidad de enviar los equipos evitando riesgos y disminuyendo el desgaste operativo.



7

## Comunicación desde Cualquier Parte y a Cualquier Hora

- Como se mencionó anteriormente, la red de comunicación **ValuaNet** se ha diseñado para poder ser accesada desde cualquier lugar (casa u oficina) y a cualquier hora del día (las 24 horas, los 365 días del año); con esto, se facilita su uso y se hace más accesible para los usuarios, ayudándolos a mantener una estrecha comunicación y un estricto control de las actualizaciones, ya que cada tercer día **ValuaNet** requiere de su conexión, garantizando de ésta manera que los resultados del sistema estén al día.



8

## Seguridad de Acceso al Sistema

- A través de **ValuaNet** y apoyados en ratones equipados con Lectores de Huella Digital, se mantiene restringido el acceso al sistema **VALUADATA** solamente para el personal autorizado por las mismas compañías usuarias que hallan sido capacitados por el **CIDET**, sin necesidad de memorizar ni teclear Claves de Acceso.
- Mediante este procedimiento se mantiene, además de la seguridad del acceso y de la información del sistema, una medición permanente de la actuación y desempeño de cada usuario del Sistema **VALUADATA**, e identificar las posibles necesidades de apoyo y capacitación, así como la corrección de posibles desviaciones operativas.



**SISTEMAS DE VALUACION 2001 S. A. DE C. V.**

Zaragoza #1300 Sur, Edificio KALOS A3-301  
Monterrey Nuevo León  
México.  
C. P. 64000  
Tel. 01(8)344•38•06 y 344•35•83(Fax)  
[www.valuadata.com](http://www.valuadata.com)  
e-mail: [siva@valuadata.com](mailto:siva@valuadata.com)